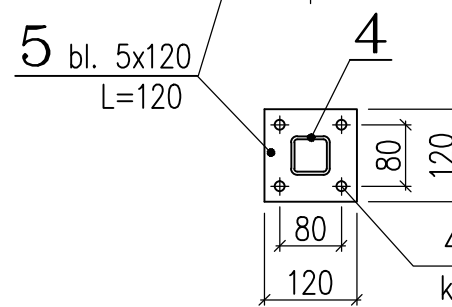
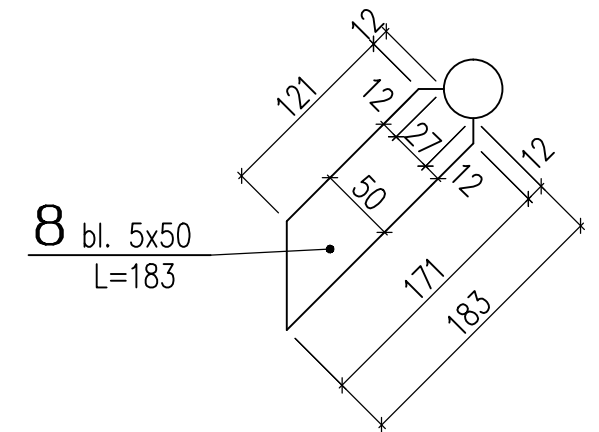
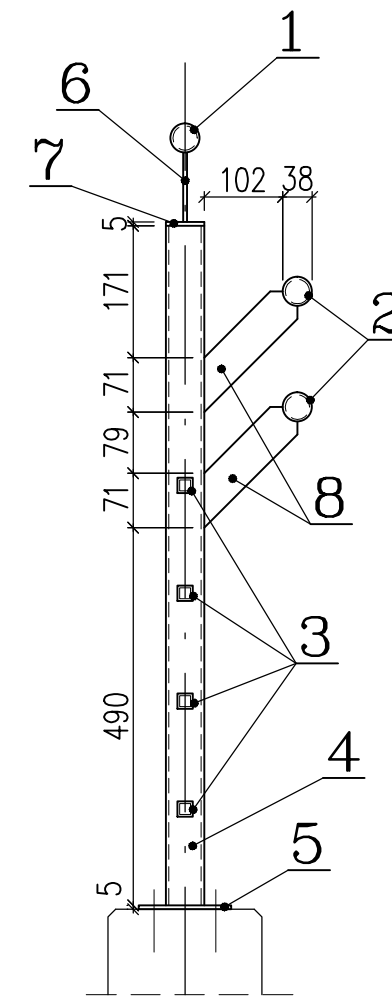
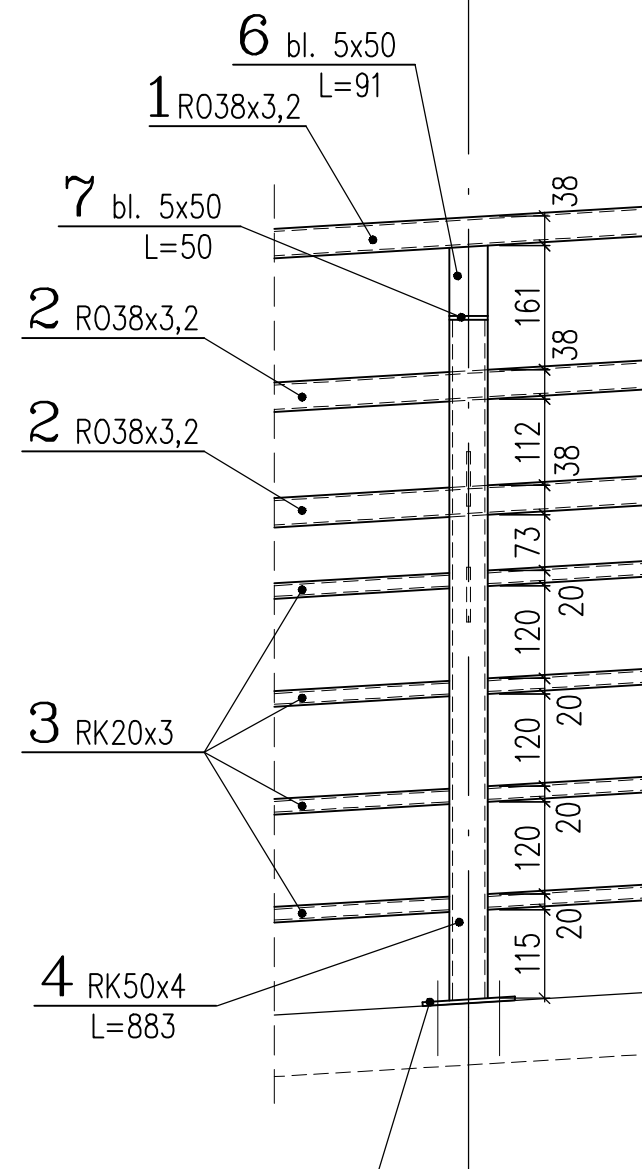


Barierka ochronna

wykonać 15mb



4otw. $\varnothing 13$
kotwy M12 kl. 5.6. L=120
wklejana HILTI HIT HY-150

UWAGI:

1. Połączenia profili nośnych wykonać jak spawane pachwinowe gr. 2,5mm szlifowane.
2. Profile malowane proszkowo w kolorze uzgodnionym z inwestorem
3. Wymiary sprawdzić w naturze.
4. Słupki nr 4 w rozstawie max. co 1,5mb

ZADANIE INWESTYCYJNE: OSŁONA ŚMIETNIKOWA Sosnowiec, ul. Sucha 19, dz. nr 2238		JEDNOSTKA PROJEKTOWA: MK PROJEKT Marcin Knez tel. 609-806-501 Oddział ul. Matobądzka 101 42-500 Bedzin e-mail: marcin@projekt.bedzin.pl ul. Gródkowska 1a; 42-500 Psary	
INWESTOR: SPÓŁDZIELNIA MIESZKANIOWA "NASZA" ul. Staszica 19a; 41-200 Sosnowiec		DATA: 08.2015	BRANŻA: budowlana
TYTUŁ RYSUNKU: BARIERKA OCHRONNA		SKALA: 1:10	NR RYS.: 5
STANOWISKO	IMIĘ I NAZWISKO	UPRAWNIENIA	PODPIS
PROJEKTANT	INŻ. MARCIN KNEZ	SLK/0863/PWOK/05	
PROJEKT JEST WŁASNOŚCIĄ INWESTORA I NIE MOŻE BYĆ POWIELANY ANI UDOSTĘPNIANY OSOBOM TRZECIM BEZ JEGO PISEMNEJ ZGODY WSZELKIE PRAWA AUTORSKIE ZASTRZEŻONE. PODSTAWA PRAWNA - USTAWA O PRAWIE AUTORSKIM I PRAWACH POKREWNYCH Z DN. 04.02.1994 (DZ. U. NR 24 POZ. 83 Z PÓŹN. ZM.)			