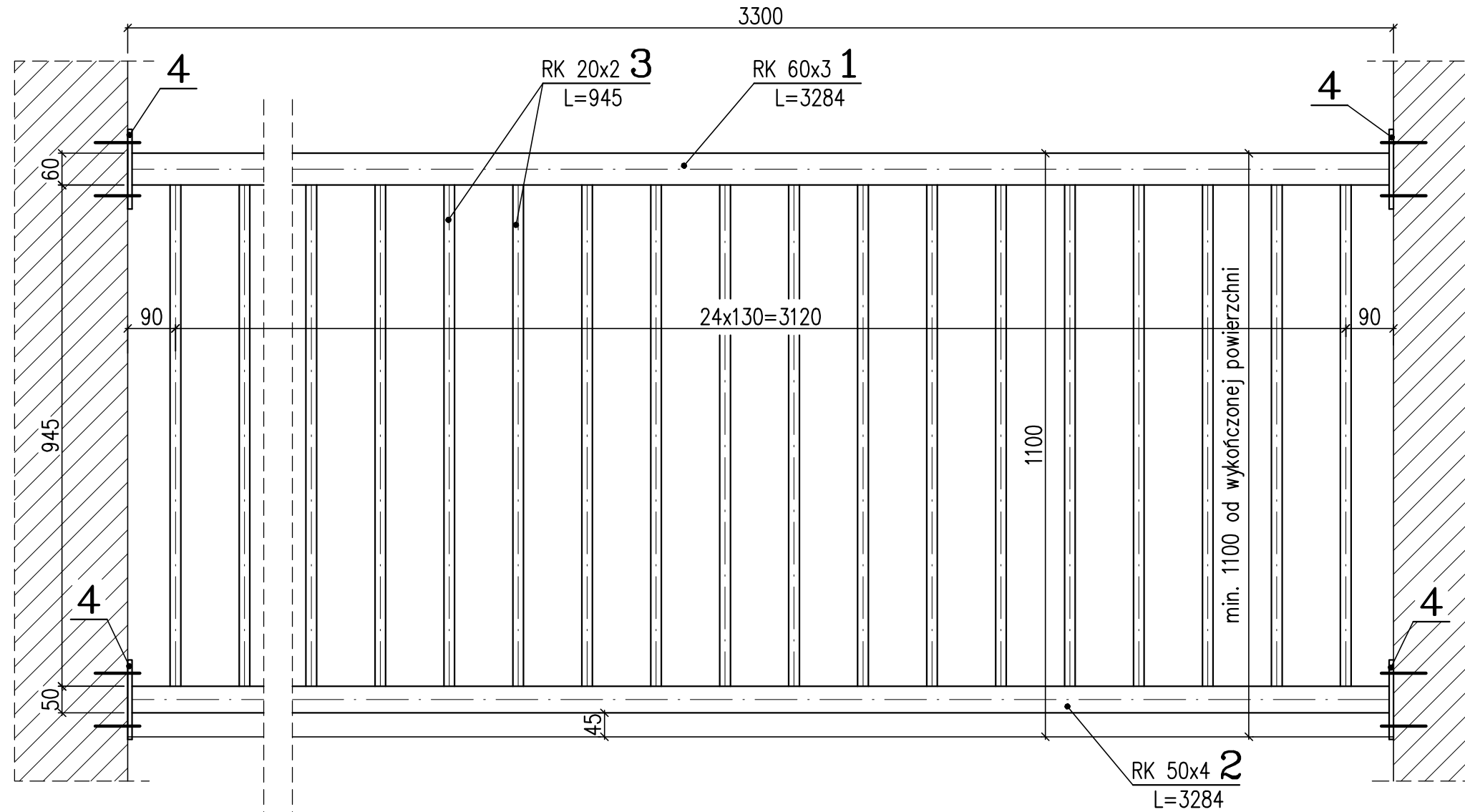
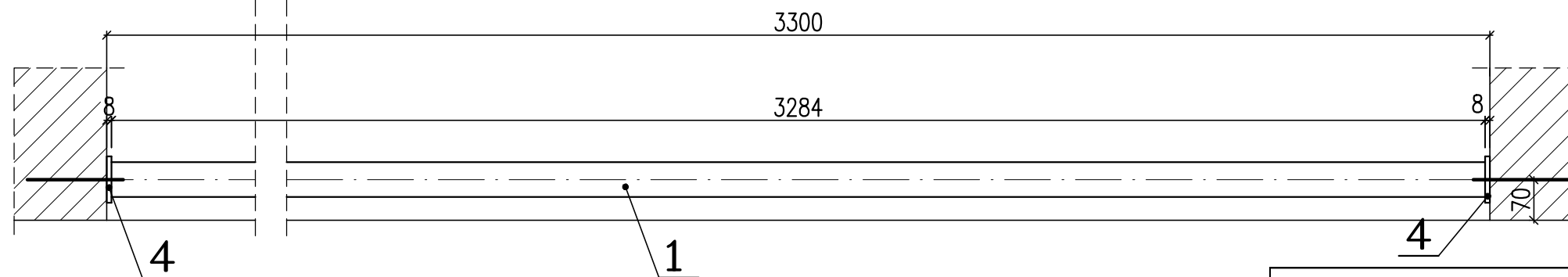


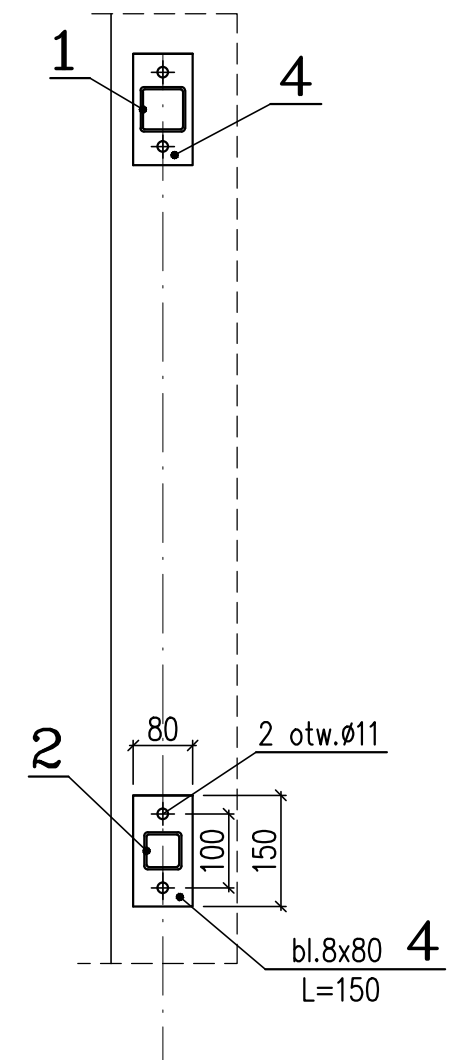
WIDOK Z PRZODU



RZUT BALKONU



PRZEKRÓJ



ZASTOSOWAĆ KOTWY FHB II-AL M8x60/10 (do betonu)
OSTATECZNY WYMIAR SPRAWDZIĆ NA PLACU BUDOWY

INWESTOR: Spółdzielnia Mieszkaniowa "NASZA" 41-200 Sosnowiec, ul. Staszica 19a		STADIUM: Projekt wykonawczy		BRANŻA: konstrukcyjna	
ZADANIE INWESTYCYJNE: WYMIANA BALUSTRAD 41-200 Sosnowiec, ul. Mościckiego 22		DATA: grudzień 2017	SKALA: 1:10	NR RYSUNKU: K2	
STANOWISKO	IMIĘ I NAZWISKO	UPRAWNIENIA	PODPIS		
PROJEKTOWAŁ	inż. MARCIN KNEZ	SLK/0863/PWOK/05			
SPRAWDZIŁ	mgr inż. P. CEMBRZYŃSKI	SLK/2671/PWOK/09			
TYTUŁ RYSUNKU: RZUT, WIDOK, PRZEKRÓJ BALKONU					
<small>PROJEKT JEST WŁASNOŚCIĄ INWESTORA I NIE MOŻE BYĆ POWIELANY ANI UDOSTĘPNIANY OSOBOM TRZECIM BEZ JEGO PISEMNEJ ZGODY W SZKELKIE PRAWA AUTORSKIE ZASTRZEŻONE. PODSTAWA PRAWNA - USTAWA O PRAWIE AUTORSKIM I PRAWACH POKREWNYCH Z DN. 04.02.1994 (DZ. U. NR 24 POZ. 83 Z POŻN. ZM.)</small>					